

nombre

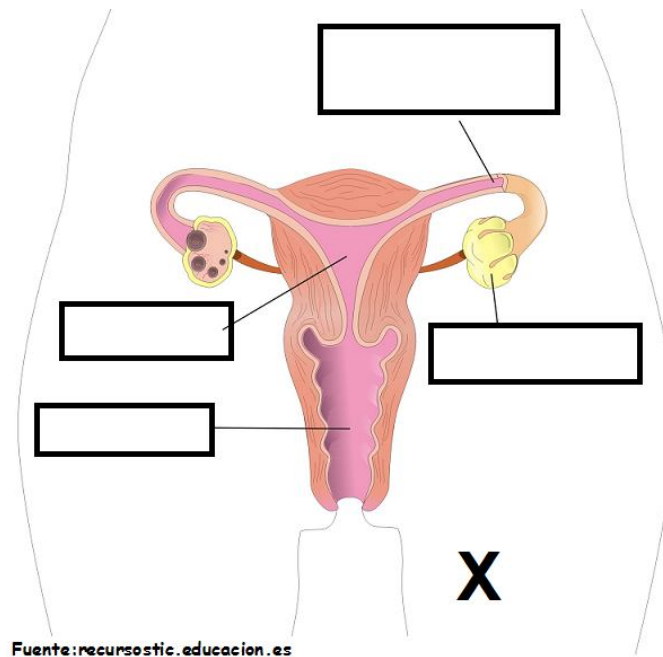
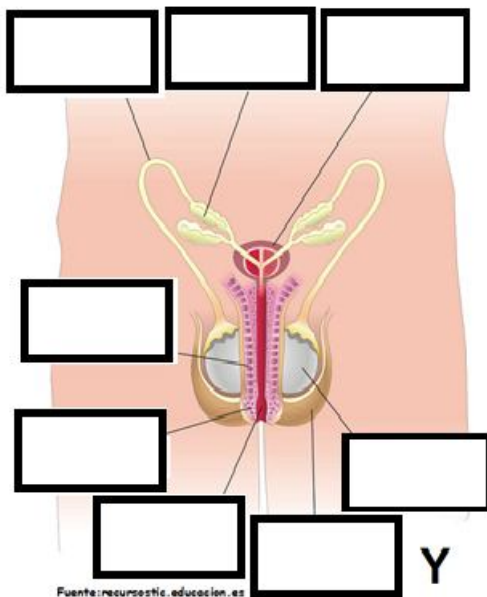
curso

fecha

## ¿CUÁNTO SABEN DEL SISTEMA REPRODUCTOR HUMANO?

Miren el siguiente dibujo de sistemas reproductores en humanos y respondan:

1. Identifique cada sistema y rotule las partes indicadas.



2. Describa en qué se diferencia el sistema Y del X en cuanto a:
  - a. La producción de células sexuales.
  - b. Su ubicación en el cuerpo.
3. Explique, usando las palabras de los dibujos, cómo se produce la fertilización.

Relacione los dibujos con sus conocimientos y explique:

4. ¿En qué órgano se anida el óvulo fecundado?
5. ¿Dónde y en qué momento se inicia una nueva vida?

Elaborado por: Ministerio de Educación