

# El Horla

Obras completas de Guy de Maupassant



Enlace al libro en la plataforma BDEscolar [aquí](#)

Nivel: cuarto medio

Opciones de lectura: una página

Recomendaciones para estudiantes:



**¿Sabías que la lectura aumenta tu vocabulario, tu conocimiento general de las cosas, fomenta la empatía, la imaginación y preocupación por lo demás? Y tú ¿Por qué lees un libro? ¿Qué libros te han gustado?**

En esta lectura trabajarás distintas habilidades, entre ellas:

- Recuperación de la información: con algunas preguntas, tendrás que ir al texto y buscar en él tu respuesta, que estará de manera explícita.
- Inferencia: a partir de información proporcionada por el texto, podrás establecer nuevas ideas o inferencias que no están dichas de manera explícita, sino que tú deberás construirlas.
- Reflexión: a partir de lo que has leído, podrás formarte juicios y opiniones

Cada pregunta está vinculada a un porcentaje de lectura del texto. Podrás visualizar este número en la esquina inferior derecha del libro digital. Recuerda leerlo con la opción de **visualizar solamente una página**.

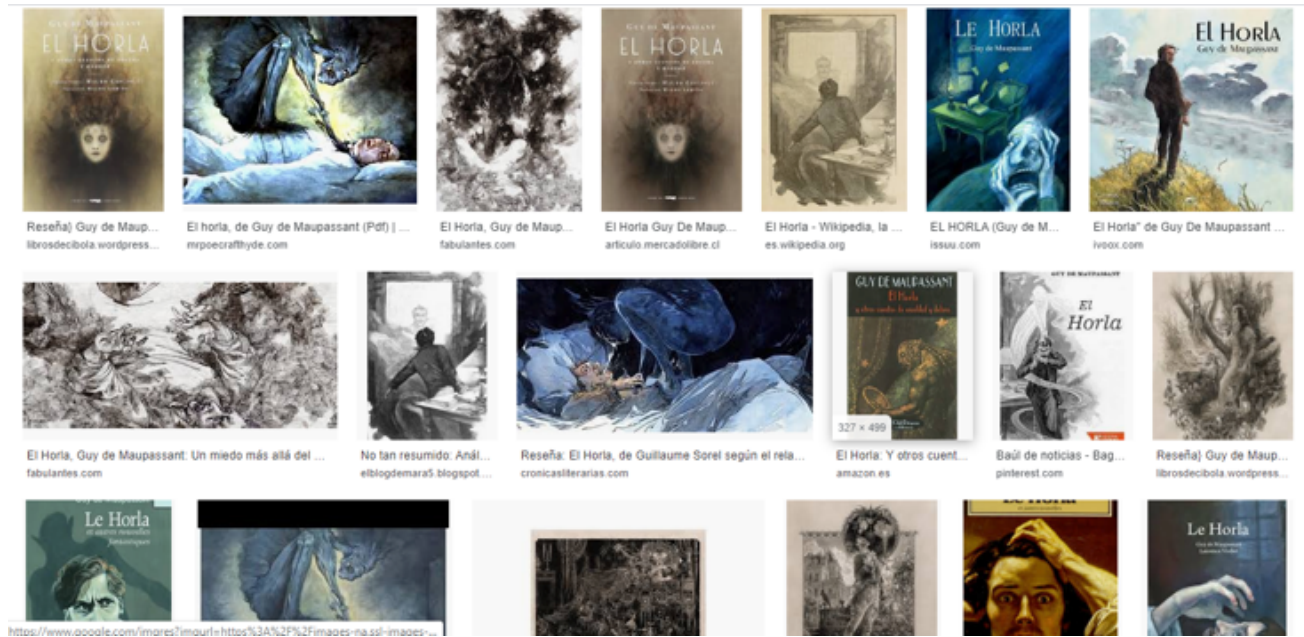
Este material también te propone usar la creatividad. Por eso, contarás con un espacio creativo, para poder poner en juego tus herramientas del lenguaje escrito u oral y desarrollar nuevas ideas, como producciones teatrales, artísticas, científicas, y muchas más.

**Más libros. Más lecturas. Más aprendizajes.**

## Antes de la lectura:

1. ¿Qué es para ti un cuento de terror? ¿Qué características tienen estos cuentos?
2. Al buscar en Google "El Horla", aparecen las imágenes que puedes ver a continuación. Según lo que ves, ¿de qué crees que se tratará este cuento?

Escribe una breve hipótesis sobre el contenido del texto. ¿Qué crees que es “el Horla”?



## Durante la lectura:

28 % Según lo que dice el narrador, ¿qué tipo de órgano podemos deducir que le gustaría tener al personaje?

- Órgano nervioso
- Órgano reproductor
- Órgano milagroso
- Órgano sensorial

28 % ¿Qué asusta al protagonista?

29 % ¿Por qué el narrador decide partir a París?

29 % Según el doctor, ¿para qué usa el ser humano su inteligencia?

- Para dar explicaciones de lo que no entendemos.
- Para suplir lo que no percibimos mediante los sentidos.
- Para aumentar nuestros conocimientos

29 % ¿Cómo sabe el protagonista que su prima decidió mentir?

29 % ¿Por qué dice el narrador que sufrimos la influencia de aquello que nos rodea?

30 % ¿Con qué compara el protagonista la “invasión” que siente en su cuerpo?

30 % ¿Piensa el narrador que es presa de la enfermedad que ataca Brasil? Justifica.

30 % ¿Por qué, según el narrador, no es posible ver al Horla?

## Después de la lectura:

### Reflexión

1. ¿Piensas que efectivamente existía el Horla, o que el protagonista sufría de locura?
2. ¿Te sientes identificado con lo contado por el protagonista?

Usa estas preguntas como guía:

¿Te has sentido triste sin saber por qué? ¿Has sentido que algo o alguien te observa?

¿Has dudado de situaciones de las que estabas seguro solo porque el resto de las personas las han cuestionado?

### Momento creativo

Diseña una portada nueva para esta historia. Sus lectores serán personas entre 13 y 20 años. Puedes usar algún momento importante de la obra, resaltar la personalidad de algún personaje, entre otros aspectos que llamen la atención de los lectores.