

4º
medio

Aprendo sin parar

Orientaciones para el trabajo
con el texto escolar

Clase 16

Matemática



Inicio

En esta sesión podrás compara las distintas formas de pago que hay en el comercio.



Realiza solo o con tus amigos la actividad de aplicación planteada en la **página 130** del texto. El afiche con la información encontrada y lo que elabores con ella, lo debes pegar en tu cuaderno de matemática.

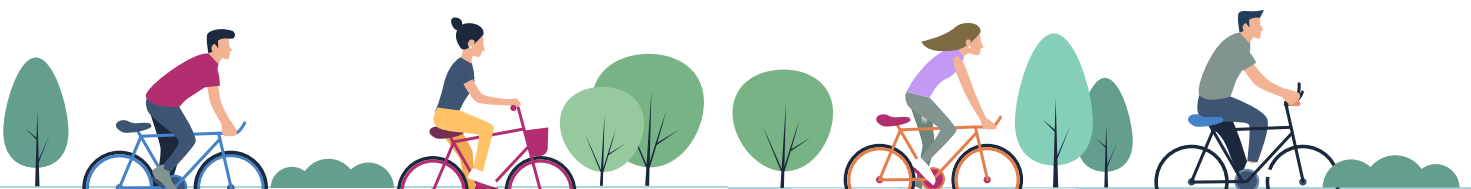
Cierre

Vamos concluyendo

- Responde a las siguientes preguntas o instrucciones y anota tus respuestas en el cuaderno:
 - a. ¿Piensas que puedes ayudar a alguien a tomar una decisión en el ámbito financiero? ¿cómo?

Próxima clase:

- Te invitamos a realizar una evaluación de lo que has aprendido en esta unidad.



4^o
medio

Texto escolar

Matemática

Unidad

1

A continuación, puedes utilizar las páginas del texto escolar correspondientes a la clase.