

**PAUTA ACTIVIDADES: CONVERSIONES UNIDADES DE MEDIDA DE TIEMPO (II)**

Analiza las siguientes tablas:

Unidades de tiempo		
Segundo (s)	Semana	Lustro
Minuto (min)	Mes	Década
Hora (h)	Año	Siglo
Día	Año bisiesto	Milenio

**Equivalencias entre unidades de tiempo:**

1 minuto	60 segundos
1 hora	60 minutos
1 día	24 horas
1 semana	7 días
1 mes	(aproximadamente 30 días)
1 año	365 días
1 año bisiesto	366 días
1 año	12 meses

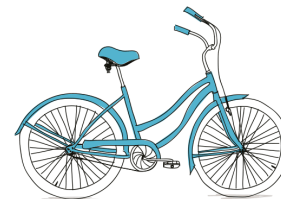
1 año	52 semanas
1 año	2 semestres
1 semestre	6 meses
1 trimestre	3 meses
1 lustro	5 años
1 década	10 años
1 siglo	100 años
1 milenio	1000 años

1. Responde:

- |                               |  |
|-------------------------------|--|
| a) 2 horas =..... minutos     | k) 2 años =..... semanas                       |
| b) 3 semanas =..... días      | l) 10 años =..... meses                        |
| c) 2 años =..... días         | m) 40 años =..... décadas                      |
| d) 24 horas =..... minutos    | n) 100 años =..... décadas                     |
| e) 1 hora =..... segundos     | o) 32.400 s =..... horas                       |
| f) 5 décadas =..... años      | p) 5 días y 1/2 =..... horas                   |
| g) 2 lustros =..... años      | q) Los primeros 3 meses del año<br>=..... días |
| h) 3 siglos =..... años       |  |
| i) 4 milenios =..... años     |  |
| j) 1 año bisiesto =..... días |  |

2. Responde:

- a) Carlos viaja todos los días en bicicleta a su escuela y demora 80 minutos, estos minutos pueden expresarse como:



.....h y.....minutos

- b) Una carrera técnica dura 8 semestres, ¿cuántos años dura la carrera?



.....

- c) Don Edmundo compró un televisor en 36 cuotas mensuales. ¿Cuántos años estará pagando el televisor?



.....

- d) Luis Felipe salió de vacaciones el 06 de diciembre y regresa al colegio el 24 de febrero, ¿cuántos días estará de vacaciones?, ¿cuántas semanas?, ¿cuántos meses?



.....

- e) Don Francisco maneja camiones y se demora generalmente 72 horas en su trayecto desde Chile a Brasil, ¿cuántos días viaja don Francisco en el trayecto de ida?



.....

- f) Una familia, formada por 3 personas, se hospedó en un hotel desde el 20 de diciembre al 12 de enero, incluidos ambos días. ¿Cuántas semanas permaneció esa familia en el hotel?



.....

- g) Un bote pesquero sale a las 06:45 y regresa a las 15: 15, ¿cuántas horas estuvo en el mar?



.....

- h) Mónica, José y Andrea han realizado una carrera de 200 m. Mónica ha tardado un minuto y medio, José un minuto y 25 segundos y Andrea ha empleado 96 segundos. Expresa en segundos los tiempos de cada una e indica el orden de llegada a la meta.



.....