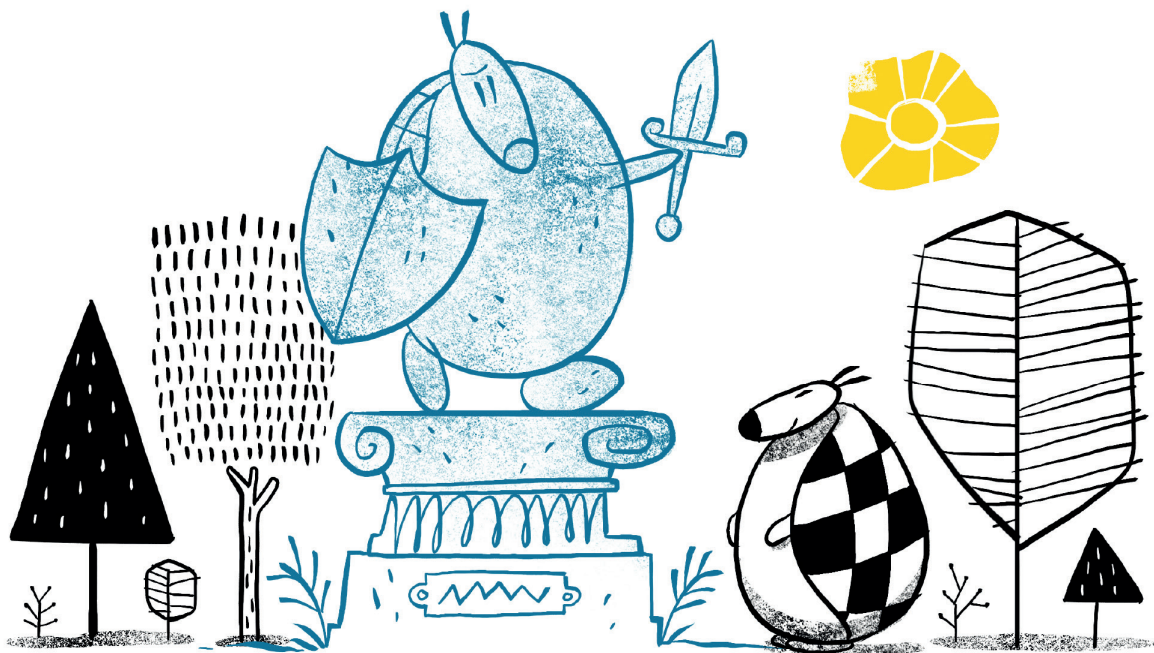


ÍDOLOS

35 ⌚ min

Los estudiantes reconocen sus características en los ídolos que admiran y las representan



DIMENSIONES DE APRENDIZAJE

Conocimientos

- Reconocer características propias y de las personas que admiran.
- Utilizar el lenguaje no verbal para representar características de sus ídolos.

Habilidades

- Auto percepción.
- Asertividad.
- Persuasión.

Actitudes

- Trabajar colaborativa y participativamente.
- Valorar las ideas de los demás.

MATERIALES



1 hoja por estudiante



1 lápiz por estudiante

ÍDOLOS

35 ⌚ min

ENTRADA SIMPÁTICA SUGERIDA

¿Hay alguien a quien admiren mucho o alguien a quien cuando ven piensan “yo quiero ser como él o ella”? Durante mi vida he tenido varios ídolos, pero no siempre son admirados por todas las personas que conozco, por lo que empecé a preguntarme: ¿por qué quiero ser como ellos?, ¿qué tienen esas personas que me causan admiración? En el siguiente juego los quiero invitar a hacer esa reflexión con sus propios ídolos para que descubramos qué características tienen que nos hacen maravillarnos.

META

Escenificar las características de un ídolo a partir de posturas y lenguaje no verbal.

MODALIDAD

Equipos de 5 estudiantes

INSTRUCCIONES

1. PREPARAR LA SALA

El profesor solicita a los estudiantes que tomen una hoja y un lápiz. Luego, se divide al curso en equipos de 5 estudiantes.

2. DIBUJAR ÍDOLOS

Cada integrante del grupo dibuja a su ídolo y anota las características positivas que destaca de él. Luego, el profesor pide a los estudiantes que reflexionen e identifiquen si reconocen características comunes entre su personalidad y la de su ídolo.

3. ÍDOLO GRUPAL

Por medio de una puesta en común, los integrantes del equipo eligen al ídolo que cumple con la mayoría de las características que mencionaron los estudiantes.

4. PRES. DEL ÍDOLO

Cada integrante del grupo representa una de las características del ídolo seleccionado, mediante una simulación de estatua. Los demás compañeros intentan identificar al ídolo que está siendo representado.

Pasar a la reflexión

PREGUNTAS SUGERIDAS

- ¿Qué características comunes de su personalidad reconocieron en sus ídolos?
- ¿Qué atributos importantes tiene el ídolo grupal que escogieron?

ENSEÑANZA

Hoy hemos identificado características comunes entre nosotros y las personas que admiramos, esto nos ha permitido descubrir nuevas facetas de nuestra personalidad que podemos potenciar. Además, fuimos capaces de utilizar el lenguaje no verbal para representar las características de nuestros ídolos y desarrollar la asertividad para descubrir las representaciones realizadas por los compañeros.